

☆ Nähanleitung & Schnittmuster ☆ SOLO-WICHTEL



Schnittmuster und Anleitung für einen niedlichen Wichtel.

Diese Wichtel können auch wunderbar von Kindern mit Hilfe eines Erwachsenen genäht werden, die schon einmal mit der Nähmaschine gearbeitet haben. Es sind nur gerade Stiche nötig.

Sie eignen sich besonders für das Nähen mit kleineren Kindern und für erwachsene Nähanfänger.

Es ist jeder Nähschritt bebildert und verständlich erklärt.

Meine anderen Anleitungen findest du in meinem Dohero-Shop:

<https://www.dohero.de/solo-creativo/>

☆☆

LIZENZVEREINBARUNG

Alle Rechte dieser Anleitungen liegen bei
Sonja Logemann-Ohlrogge
SOLO-creARTivo.de

Dieser Schnitt darf zur privaten & gewerblichen Fertigung von Einzelstücken oder
Kleinserien unter Angabe der Herkunft (Schnitt: SOLO-creARTivo) verwendet
werden.

Zuwiderhandlung wird strafrechtlich verfolgt.

Für evtl. Fehler im Schnittmuster oder der Anleitung kann keine Haftung
übernommen werden.

Für Fragen oder Anregungen zu dieser Anleitung stehe ich gerne zur Verfügung:
sonja@solo-creartivo.de

☆ Und nun viel Spaß! ☆

Ende der Lizenzvereinbarung

☆☆

**Bitte die Anleitung VOR dem Nähen einmal genau durchlesen,
damit alles verständlich ist.**

Material:

Bastelfilz oder Baumwollstoffe
Filzkugel für die Nase
Vliesofix für den Bart
1 Säckchen Reis
Füllwatte
Hobbykleber
Nadel & Faden

Weitere Hilfsmittel:

~ Schneiderkreide/Trickmarker
~ Stecknadeln / Klammern
~ Bügeleisen
~ Maßband/Lineal
~ Schere/Rollschneider

Nähte:

Alle Nähte werden mit einem einfachen geraden Stich genäht.
Am Anfang und am Ende der Naht musst du mit ein paar Stichen vor und zurück
nähen, damit sich die Naht später nicht öffnet. Das nennt man verriegeln.

Fotoanleitung:



Die Schnittteile ausdrucken.

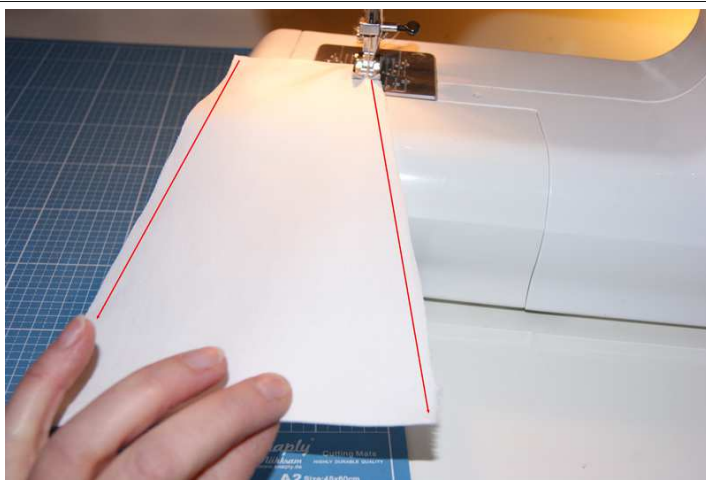
Wenn es nicht funktioniert mit dem Druck und mit meiner Hilfe ebenfalls kein vernünftiger Druck erzeugt werden kann, sende ich gerne die Schnittmusterblätter gegen Porto zu.

Schnittmuster für die Mütze auf den Stoff übertragen.

Den Zuschnitt für den Körper im Bruch doppelt auf den Stoff übertragen.

Schnittmuster für den Bart auf Vliesofix übertragen.

Alle weiteren Utensilien zurechtlegen.



Den Zuschnitt für den Körper an der Bruchstelle zusammenlegen.

Wenn du bedruckten Baumwollstoff gewählt hast, dann ist die rechte (schöne) Seite nun innen liegend.

Jetzt werden die Seiten mit einem Stich zusammengenäht.



Jetzt musst du die beiden unteren Ecken umlegen.

Dazu nimmst du eine Ecke (die Naht guckt zu dir) du ziehst den Stoff rechts und links ein wenig auseinander und legst ihn so zusammen, dass die Naht jetzt oben liegt.



Jetzt nähst du die untere Ecke mit einem Stich zusammen. Abstand sollte auf beiden Seiten gleich sein und ca. 3 cm betragen. Verriegeln nicht vergessen.



So sieht es dann aus.

Die andere Seite auch so arbeiten.



Die überstehende Stoffspitze knapp vor der Naht, auf beiden Seiten, abschneiden.



So sieht es dann aus.



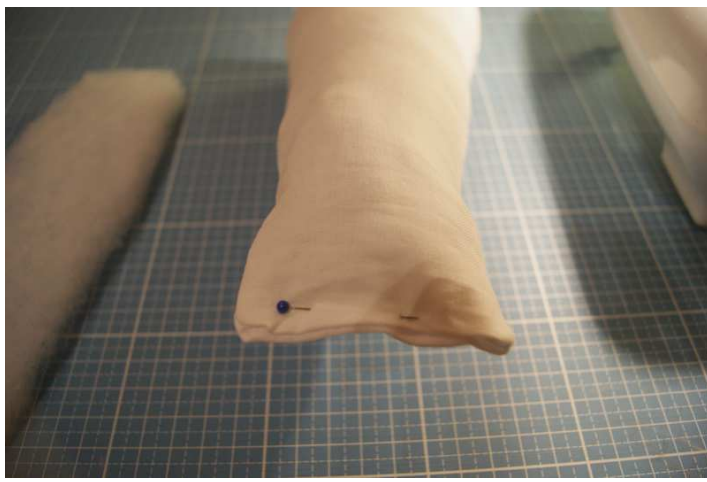
Dann den Stoff auf die schöne rechte Seite wenden. Jetzt liegen die Nähte innen.



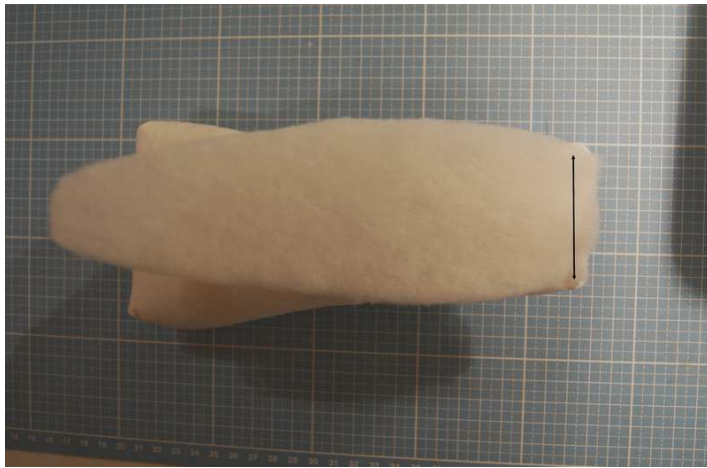
Jetzt muss das Säckchen mit dem Reis befüllt werden. Tüte an einer Ecke aufschneiden und den Reis einfüllen.
Und darüber dann die Füllwatte.
Die letzten 1,5 cm nicht befüllen.



So sieht es von der Seite aus.



Jetzt werden die Stoffenden der Öffnung nach innen gestülpt und mit einer Stecknadel fixiert.



Jetzt legst du den Bart an. Die Stecknadel kurz lösen und den Stoff mit dem Bart fixieren.

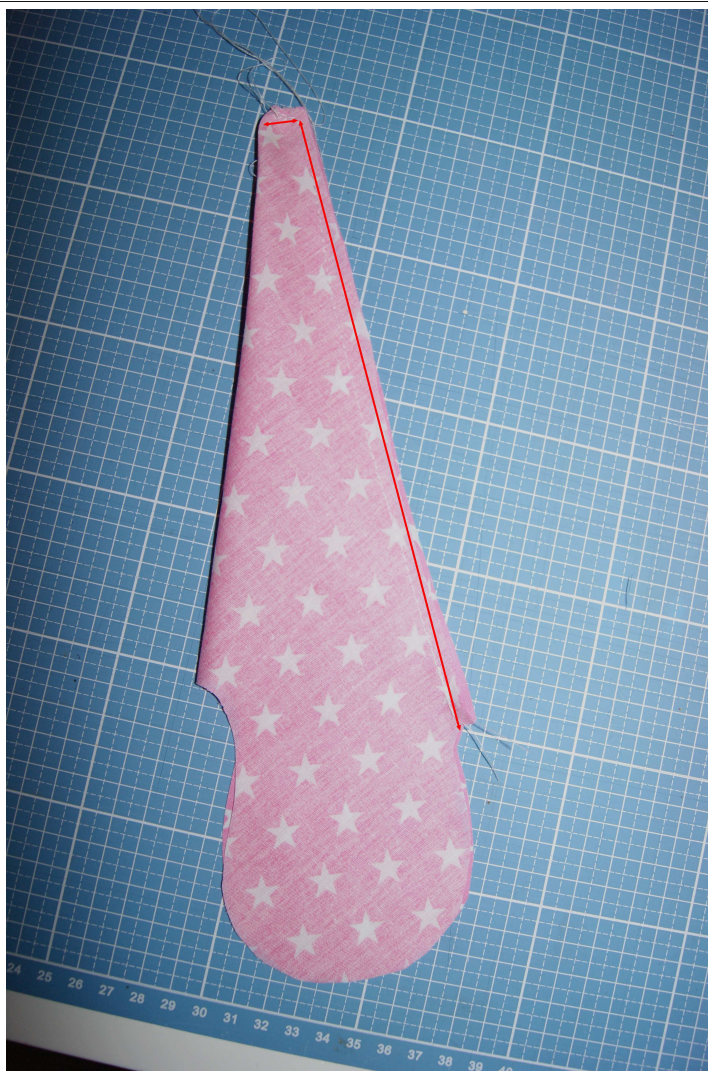
An der Markierung zusammennähen.



Den Zuschnitt für die Mütze zurechtlegen. Die schöne Seite zeigt nach oben.

Die äußeren Schnittstellen aufeinanderlegen und mit Stecknadeln fixieren.

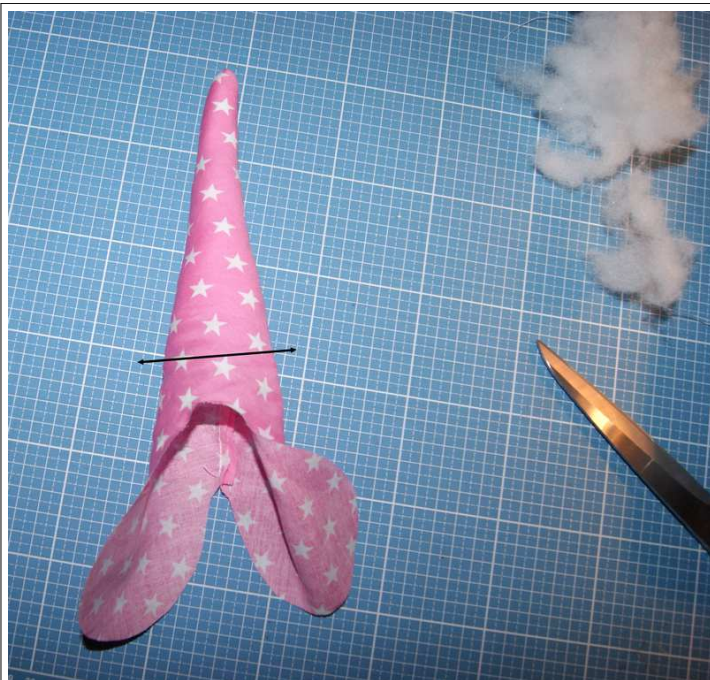




An den beiden Markierungen zusammennähen.



Auf die schöne Seite wenden. Den Zipfel mit einem spitzen Gegenstand rausdrücken.



Bis zur Markierung mit Watte füllen.

Mit ein wenig Watte anfangen und die Zipfelspitze mit einem spitzeren Gegenstand ausfüllen.



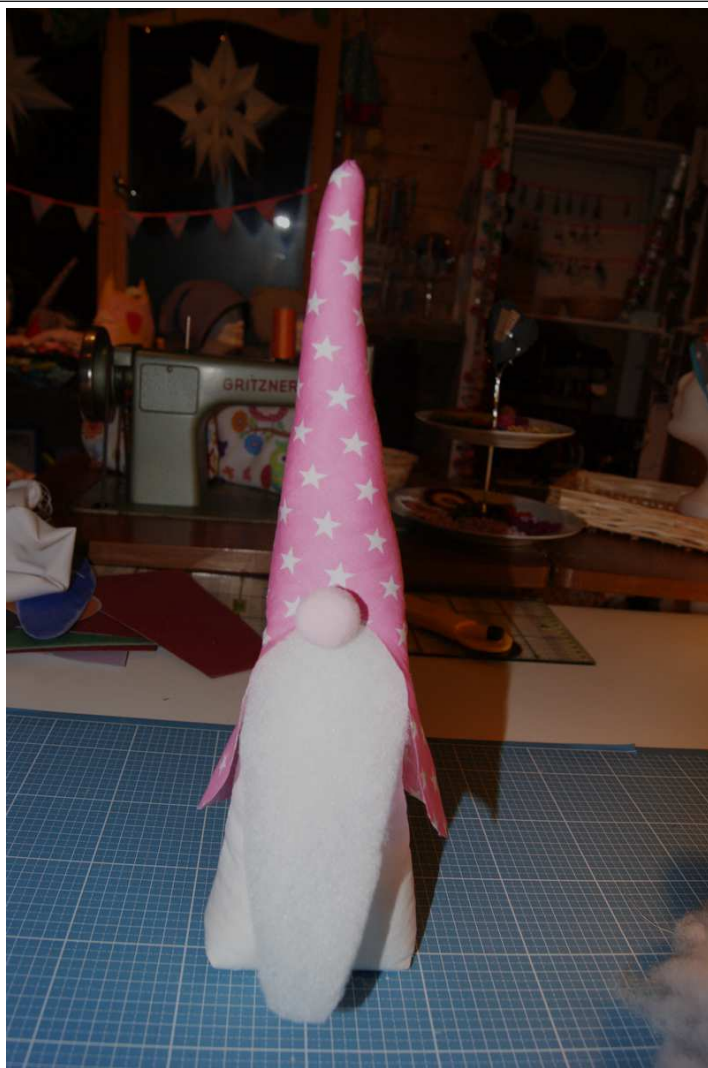
Jetzt den Körper in die Zipfelmütze stecken. Ein bisschen stopfen, so dass sie gut sitzt.



Jetzt muss die Zipfelmütze mit dem Körper fixiert werden.

Dazu mit einem Faden und der Nadel per Hand festnähen.

Hierzu an der Naht entlang nähen und die Nadel auch bis nach vorne (kurz vor dem Ende der Mütze, da wo gleich die Nase hinkommt) durchstechen und mit ein paar Stichen fixieren.



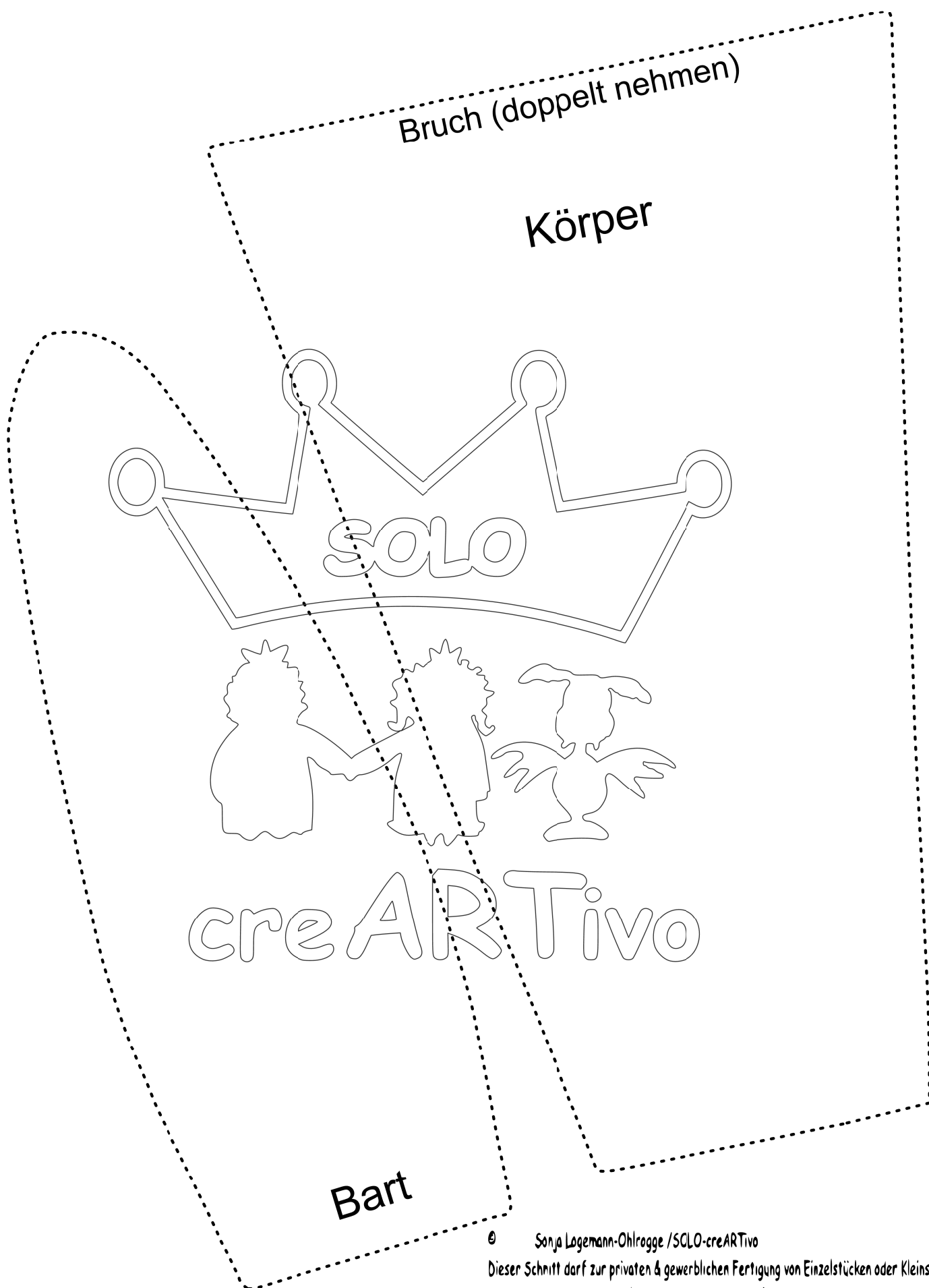
Jetzt die Filzkugel mit Kleber fixieren.



Und schon ist dein Wichtel fertig.

Du kannst natürlich auch andere Materialien verwenden. Zum Beispiel eine Holzkugel als Nase oder Zottelstoffe für den Bart. Du kannst den Bart auch mit Bastelwolle festkleben, wenn du kein Vliesofix zur Hand hast. Hier ist deiner Fantasie keine Grenze gesetzt. Viel Spaß dabei!

SOLO-creARTivo Weihnachtswichtel



Bruch (doppelt nehmen)

Körper

SOLO

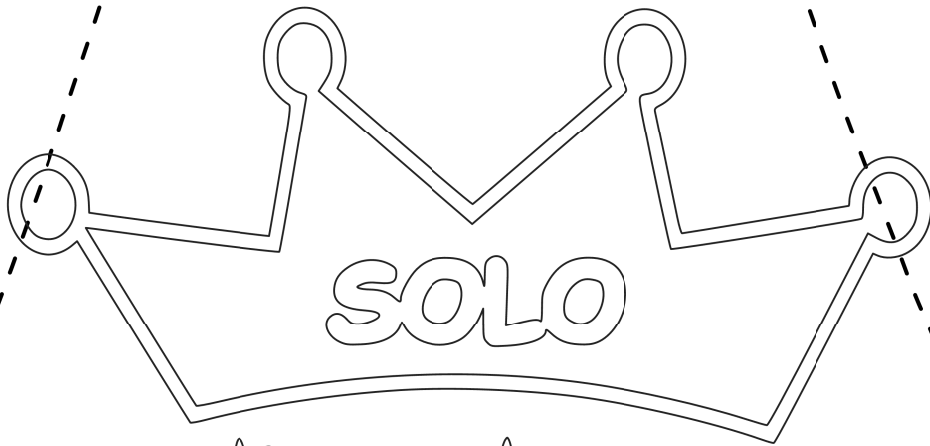
creARTivo

Bart

© Sonja Logemann-Ohlrogge / SOLO-creARTivo
Dieser Schnitt darf zur privaten & gewerblichen Fertigung von Einzelstücken oder Kleinserien unter Angabe der Herkunft (Schnitt: SOLO-creARTivo) gerne verwendet werden. Massenproduktion, Weitergabe, Kopie, Abdruck oder Veröffentlichung (auch teilweise) des Ebooks, ist untersagt. Zuwiderhandlung wird strafrechtlich verfolgt.

SOLO-creARTivo
Weihnachtswichtel

Mütze



creARTivo